



Das ist die EVIM Altenhilfe

Das EVIM ServiceWohnen für Senioren gehört zur EVIM Gemeinnützige Altenhilfe GmbH mit einem breitgefächerten, abgestuften und individuellen Hilfeangebot. Weitere Infos:

www.evim-altenhilfe.de

Die EVIM Altenhilfe ist eine Tochtergesellschaft von EVIM – Evangelischer Verein für Innere Mission in Nassau. Auf der Grundlage einer über 170-jährigen Tradition unterstützt EVIM mit seinen Angeboten und Leistungen Menschen in der Altenhilfe, Behindertenhilfe, Jugendhilfe, Bildung und im Service-Bereich.

Wir sind gern für Sie da

Nutzen Sie die Vorteile, die Ihnen das EVIM ServiceWohnen bietet. Für ein selbständiges, unabhängiges Leben in einer freundlichen und sicheren Umgebung.

Möchten Sie mehr über uns wissen? Wir beraten und informieren Sie persönlich, vertraulich, unverbindlich und kostenlos.



Frei finanzierte Mietwohnungen

Fünfzehn Mietwohnungen sind **frei finanziert**. Für diese Wohnungen gibt es keine Einkommensgrenzen.

Miete pro Monat :

Kaltmiete	550,-€ bis 710,-€
Nebenkostenvorauszahlung (zzgl. Strom)	250,-€
Servicepauschale 1 Person	170,-€
Servicepauschale 2 Personen	230,-€
Service-Pauschale ab 1.3.2024. (Preis und Leistungsänderungen vorbehalten)	

Kontakt

EVIM Gemeinnützige Altenhilfe GmbH

ServiceWohnen Eschborn
Hauptstr.24
65760 Eschborn
Tel: 06196/76 93 65
Fax:06196/76 93 66
E-Mail: sw.eschborn@evim.de

EVIM Altenhilfe
ServiceWohnen für Senioren Eschborn

*Individuelles Wohnen mit
Wohnkomfort, Sicherheit
und Service!*

Fotos: Daniel Rettig

 EVANGELISCHER VEREIN FÜR
INNERE MISSION IN NASSAU



Wir sind da, wo Menschen uns brauchen



Großzügige Wohnanlage

- Freundliches, seniorengerechtes Haus mit drei Etagen
- Aufzug vorhanden
- 19 seniorengerechte Wohnungen von 43,5m² bis 56,5m²
- Gemeinschaftsbereiche, Wasch- und Trockenraum
- Schwellenfreie Bäder
- Elektrische Türöffner
- Sprechanlage
- Hausnotruf
- Büro der Koordinatorin im Haus
- Gemeinschaftsraum
- Grünflächen
- PKW Stellplätze zur Anmietung
- Regelmäßige Pflege der Grünflächen und Reinigung des Gebäudes

Die EVIM ServiceWohnanlage Dekan-Mencke-Haus liegt zentral und in guter Nachbarschaft zum evangelischen Gemeindebüro sowie zum Mehrgenerationenhaus.

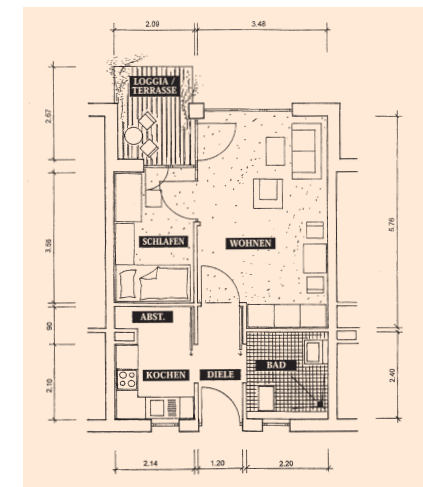
Genießen Sie komfortables Wohnen in attraktiver Lage. Das Stadtzentrum erreichen Sie in wenigen Minuten.

Die Wohnungen sind auf die Bedürfnisse von älteren Menschen ausgerichtet und werden in Verbindung mit einem Servicevertrag vermietet.

Bei Bedarf berücksichtigen wir die Mieter des Hauses bevorzugt in allen Einrichtungen der EVIM Altenhilfe.

Rund um die Wohnanlage finden Sie:

- Arztpraxen, Banken und Einkaufsmöglichkeiten
- Die Evangelische Kirchengemeinde und das Mehrgenerationenhaus
- Eine Bushaltestelle in direkter Nähe führt zum S-Bahnhof Richtung Frankfurt und in den weiteren Main-Taunus-Kreis.
- Eschborn ist ein lebendiger, freundlicher Ort mit kulturellen Angeboten, Buchhandlung, Cafés und Restaurants.



Wohnbeispiel: Wohnfläche: 43,54 qm

Wohnmöglichkeiten

Geförderte Wohnungen

Vier Mietwohnungen sind öffentlich gefördert. Für diese Wohnungen benötigen Sie einen Wohnberechtigungsschein (WBS) der Stadt Eschborn. Den WBS stellt das Amt für Wohnungswesen Eschborn aus.

Infos und Kontakt:
 Amt für Wohnungswesen
 Rathausplatz 36, 65760 Eschborn
 06196/49 03 27 oder 06196/49 03 29

Miete pro Monat :

Kaltmiete	381,- €
Nebenkostenvorauszahlung (zzgl. Strom)	250,- €
Servicepauschale 1 Person	170,- €
Servicepauschale 2 Personen	230,- €

(Service-Pauschale ab 1.3.2024. Preis und Leistungsänderungen vorbehalten)