



## Besonderheiten des Angebots

Die **Wohngruppe in Rümmelsheim** befindet sich in einem Haus in ländlicher Umgebung in einem kleinen Dorf in der Nähe von Bad Kreuznach. Hier können 5 Kinder und Jugendliche ab einem Alter von 6 Jahren aufgenommen werden. Die pädagogische Arbeit in dieser Gruppe baut auf dem Beziehungsangebot der Pädagogen/innen an das Kind/Jugendlichen maßgeblich auf. Die persönliche und familiäre Atmosphäre, die Einbindung auch in das private Umfeld der/ des Pädagogen/in und die Integration in den Ort bzw. das Lebensumfeld bietet den Kindern/Jugendlichen Annahme, Schutz und Geborgenheit, sodass sie sich neu orientieren, identifizieren und Vertrauen gegenüber Erwachsenen gewinnen können. Der Gruppenalltag schult die sozialen Kompetenzen. Die Unterbringung in einer überschaubaren Gruppengröße schafft Normalität und ist Alternative zu marginalisierten Lebenssituationen.

## EVIM Jugendhilfe

Träger der EVIM Jugendhilfe ist der Evangelische Verein für Innere Mission in Nassau. Die EVIM Jugendhilfe ist eine dezentrale Jugendhilfeeinrichtung mit differenziertem Angebot und bietet über 700 Kindern, Jugendlichen und Eltern Hilfen nach dem SGB VIII, § 27ff, an. Es handelt sich hierbei um stationäre, teilstationäre, ambulante und flexible Angebote mit verschiedenen Ausformungen.

## Ihr Ansprechpartner

Jakob Loeb  
Regionalleiter für Bad Kreuznach/  
Bernkastel Wittlich  
Marktplatz 2  
56288 Kastellaun

Tel.: 06762 9042567  
Fax: 06762 9042568  
Mail: jakob.loeb@evim.de



EVIM Jugendhilfe

**EVIM Jugendhilfe**  
**Wohngruppe Rümmelsheim**  
Oberstr. 8  
55452 Rümmelsheim  
Tel.: 06721 6996299  
Fax: 06721 4002173  
Mail: mwg.ruemmelsheim@evim.de  
[www.evim-jugendhilfe.de](http://www.evim-jugendhilfe.de)

Wohngruppe  
Rümmelsheim



## Basis fürs Leben

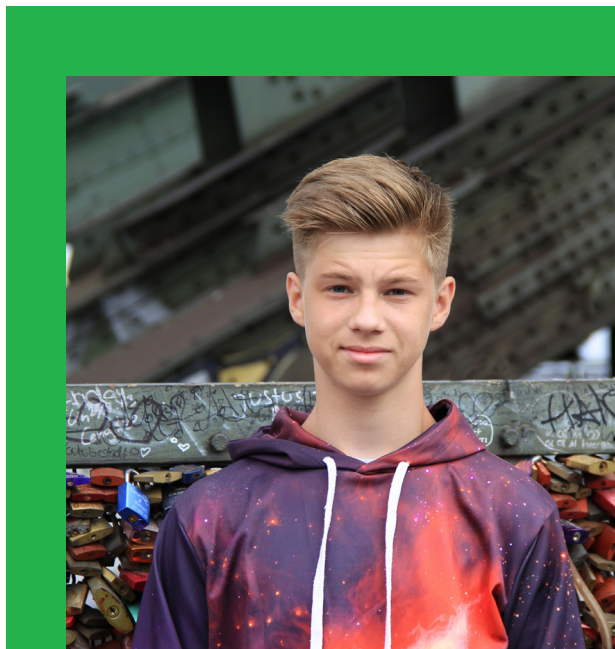
Unser Ziel ist es, Kindern und Jugendlichen eine langfristige Unterbringung in einem familiären Umfeld zu ermöglichen, mit Begleitung in die Selbständigkeit. Oder eine mittelfristige Unterbringung mit intensiver Elternarbeit und geplanter Rückführung in die Herkunftsfamilie. Die elterlichen Kompetenzen und Ressourcen stärken wir.

Zu unserem Angebot gehört auch Krisenintervention. Unser Handeln ist stets geprägt von Wertschätzung, Anerkennung und der Hilfe zur Selbsthilfe.

## Sicherheit und Geborgenheit

Der Aufbau einer Beziehung des Kindes/Jugendlichen zu den Pädagogen/innen geschieht nicht im Gegensatz oder in Konkurrenz zu den Eltern. Den Kindern/Jugendlichen wird in der Regel zugesagt, dass sie, wenn es von allen Beteiligten gewünscht wird, bis zum Ende der Erziehungshilfemaßnahme in der Wohngruppe leben können. Die Kinder/Jugendlichen finden in der Wohngruppe Ansprache untereinander.

Bezugspersonen und Ansprechpartner für alle Fragen geben Halt, Wärme und Geborgenheit, setzen Grenzen, fördern und unterstützen die Kinder und Jugendlichen individuell. Dabei orientieren sich die Pädagogen/innen an den persönlichen Bedürfnissen und Ressourcen der Kinder.



## Belastbare und stabile Beziehungen

Basis unserer Arbeit sind dichte vertrauensvolle Beziehungen. Unser kontinuierliches und verlässliches Beziehungsangebot gibt den Kindern Sicherheit und Halt. Auf dieser Grundlage können sie Selbstachtung entwickeln und Entwicklungsdefizite aufarbeiten.

Die Einbindung der Kinder/Jugendlichen in das soziale Umfeld, in Gemeinde, Jugend- und Sportvereine, ist ebenfalls ein fester Bestandteil der Betreuung. So lernen die Kinder, sich zu integrieren, Freunde und Anerkennung zu finden. Kindergarten, Schule und Freizeitangebote sind ausreichend vorhanden und gut zu erreichen.