



MitMenschen

Frei finanzierte Mietwohnungen

Fünfzehn Mietwohnungen sind frei finanziert. Für diese Wohnungen gibt es keine Einkommensgrenzen.

Miete pro Monat :

Kaltmiete	609,00 € – 721,00 €
Nebenkostenvorauszahlung (zzgl. Strom)	250,00 €
Servicepauschale 1 Person	190,- €
Servicepauschale 2 Personen	260,- €

(Sämtliche Angaben Stand April 2026. Preis- und Leistungsänderungen vorbehalten.)

Über EVIM Altenhilfe

Die EVIM Altenhilfe ist Teil der EVIM gGmbH. In stationären, teilstationären und ambulanten Angeboten in Hessen und Rheinland-Pfalz versorgen und betreuen über 1.000 Mitarbeitende rund 1.800 ältere Menschen. Sie sorgen dafür, dass ältere Menschen in Würde, Sicherheit und Geborgenheit leben können, so weit wie möglich selbstbestimmt.

EVIM - Evangelischer Verein für Innere Mission in Nassau - ist mit über 3.400 Beschäftigten in der Altenhilfe, Teilhabe, Jugendhilfe und Bildung ein großes diakonisches Unternehmen der Sozialwirtschaft an über 155 Standorten in Hessen und Rheinland-Pfalz. Rund 400 Freiwillige unterstützen die Arbeit des 1850 gegründeten Vereins.

Wir sind gern für Sie da

Nutzen Sie die Vorteile, die Ihnen das EVIM ServiceWohnen bietet. Für ein selbständiges, unabhängiges Leben in einer freundlichen und sicheren Umgebung. Möchten Sie mehr über uns wissen? Wir beraten und informieren Sie persönlich, vertraulich, unverbindlich und kostenlos.

Kontakt:

EVIM gGmbH | Altenhilfe
ServiceWohnen Eschborn
Hauptstr.24, 65760 Eschborn
Tel: 06196/76 93 65, Fax:06196/76 93 66
E-Mail: sw.eschborn@evim.de
www.evim-altenhilfe.de



MitMenschen

Individuelles Wohnen
mit Wohnkomfort,
Sicherheit und Service!

ServiceWohnen für Senioren Eschborn

Die EVIM ServiceWohnanlage Dekan-Menckehaus liegt zentral und in guter Nachbarschaft zum evangelischen Gemeindebüro sowie zum Mehrgenerationenhaus.

EVIM gGmbH | Altenhilfe





Die EVIM ServiceWohnanlage Dekan-Mencke-Haus liegt zentral und in guter Nachbarschaft zum evangelischen Gemeindebüro sowie zum Mehrgenerationenhaus.

Genießen Sie komfortables Wohnen in attraktiver Lage. Das Stadtzentrum erreichen Sie in wenigen Minuten.

Die Wohnungen sind auf die Bedürfnisse von älteren Menschen ausgerichtet und werden in Verbindung mit einem Servicevertrag vermietet.

Bei Bedarf berücksichtigen wir die Mieter des Hauses bevorzugt in allen Einrichtungen der EVIM Altenhilfe.

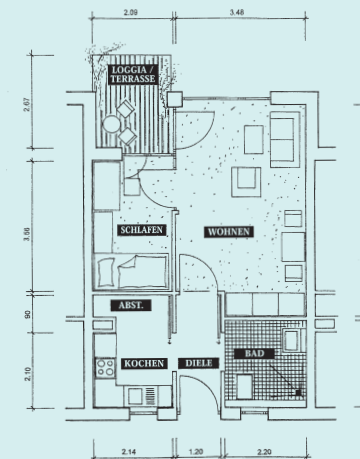
Rund um die Wohnanlage finden Sie:

- Arztpraxen, Banken und Einkaufsmöglichkeiten
- Die Evangelische Kirchengemeinde und das Mehrgenerationenhaus
- Eine Bushaltestelle in direkter Nähe führt zum S-Bahnhof Richtung Frankfurt und in den weiteren Main-Taunus-Kreis.
- Eschborn ist ein lebendiger, freundlicher Ort mit kulturellen Angeboten, Buchhandlung, Cafés und Restaurants. Einkaufsmärkten, Buchhandlung und vielfältigen Cafés und Restaurants.



Großzügige Wohnanlage

- Freundliches, seniorengerechtes Haus mit drei Etagen
- Aufzug vorhanden
- 19 seniorengerechte Wohnungen von 43,5m² bis 56,5m²
- Gemeinschaftsbereiche, Wasch- und Trockenraum
- Schwellenfreie Bäder
- Elektrische Türöffner
- Sprechanlage
- Hausnotruf
- Büro der Koordinatorin im Haus
- Gemeinschaftsraum
- Grünflächen
- PKW Stellplätze zur Anmietung
- Regelmäßige Pflege der Grünflächen und Reinigung des Gebäudes



Wohnmöglichkeiten

Geförderte Wohnungen

Vier Mietwohnungen sind öffentlich gefördert. Für diese Wohnungen benötigen Sie einen Wohnberechtigungsschein (WBS) der Stadt Eschborn. Den WBS stellt das Amt für Wohnungswesen Eschborn aus.

Infos und Kontakt:

Amt für Wohnungswesen
Rathausplatz 36, 65760 Eschborn
06196/49 03 27 oder 06196/49 03 29

Miete pro Monat :

Kaltmiete	422,-€
Nebenkostenvorauszahlung (zzgl. Strom)	250,-€
Servicepauschale 1 Person	190,- €
Servicepauschale 2 Personen	260,- €

(Sämtliche Angaben Stand April 2026. Preis- und Leistungsänderungen vorbehalten.)