



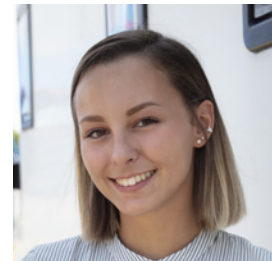
## Möchten Sie mit uns Kontakt aufnehmen?

Wir sind gerne für Sie da! So erreichen Sie unser Kita-Team:

**Theresa Saup**  
Projektleitung  
Mobil: 0157 88729981  
E-Mail: [kita.br@evim.de](mailto:kita.br@evim.de)



**Jana Roth**  
pädagogische Fachkraft  
Mobil: 0157 52987682  
E-Mail: [kita.br@evim.de](mailto:kita.br@evim.de)



## Das ist die EVIM Bildung gGmbH

Die EVIM Bildung gemeinnützige GmbH unterstützt Kinder und Jugendliche mit unterschiedlichen Bildungs- und Betreuungsangeboten darin, ihr Leben selbstständig und zuversichtlich zu gestalten und aktiv an unserer Gesellschaft mitzuwirken.

Die EVIM Bildung gGmbH ist eine Tochtergesellschaft von EVIM, dem Evangelischen Verein für Innere Mission in Nassau.

[www.evim-bildung.de](http://www.evim-bildung.de)

### Kontakt

EVIM Bildung gemeinnützige GmbH  
Kita für Kinder beruflich Reisender  
Johannes-Brahms-Straße 15a  
65193 Wiesbaden  
Mail: [kita.br@evim.de](mailto:kita.br@evim.de)  
[www.evim-bildung.de](http://www.evim-bildung.de)

 [www.facebook.com/evim.wiesbaden](https://www.facebook.com/evim.wiesbaden)

Fotos: Rui Camillo

 EVANGELISCHER VEREIN FÜR  
INNERE MISSION IN NASSAU



EVIM Bildung | Kindertagesstätten

*Kita für Kinder  
beruflich Reisender*





## Ein Tag in der Kita

*Wenn das Kitamobil zu den Kindern kommt, steht die Freude am Lernen an erster Stelle. Jeder Besuch der Pädagog:innen wird durch ein vielfältiges Programm mit Lern-, Spiel-, und Bastelangeboten gestaltet. Auch Bewegungsspiele im Freien sind fester Bestandteil unserer Arbeit. Die Gesamtheit dieser Angebote führt dazu, dass die Neugier der Kinder geweckt und ihre Motivation, Neues zu lernen, gestärkt wird.*

*Die kleinen Lerngruppen in unserem Kitamobil bieten einen idealen Rahmen, ganz individuell auf die Bedürfnisse und Wünsche der einzelnen Kinder einzugehen und die Zeit im Kitamobil intensiv vorzubereiten.*



## Eine Kita, die zu den Kindern kommt

Für Familien, die beruflich auf Reisen sind, gibt es ein spezielles, vorschulisches Angebot für ihre jüngsten Kinder. Die „Kita auf Rädern“ besucht die Familien an ihren wechselnden Standorten in Hessen und ermöglicht ihren Kindern damit einen kontinuierlichen Zugang zu frühkindlicher Bildung. Die fachliche Arbeit wird durch ein Fachkräfte-Team sichergestellt.

## Lernort: Kitamobil

Die speziell ausgestatteten Kitamobile bieten den 3-6jährigen einen geeigneten Ort, um sich spielerisch mit unseren vielseitigen Fördermaterialien auf den Grundschuleintritt vorzubereiten. In unserer pädagogischen Arbeit orientieren wir uns am hessischen Bildungs- und Erziehungsplan. Wir legen besonders Wert auf die individuellen Bedürfnisse der Kinder und passen unsere vorschulischen Angebote an den Entwicklungsprozess der Kinder an.

## Unterstützung im Alltag

Wenn immer es möglich ist, unterstützt unser Kita-Team die Familien nach Kräften, zum Beispiel im Umgang mit Behörden und bei der Organisation von ärztlichen Vorsorgeterminen oder sprachtherapeutischen Angeboten, die online realisiert werden.



## Finanzierung

Das Modellprojekt wird finanziert aus Geldern des Hessischen Sozialministeriums, der Diakonie Deutschland aus Mitteln der Glücksspirale sowie Eigenmitteln des Trägers. Das Angebot ist für die Familien kostenfrei.

## Ein starkes Team

Das Kita-Fachkräfteteam engagiert sich mit Professionalität und Herzblut für die Mädchen und Jungen der beruflich Reisenden wie Schausteller- und Zirkusfamilien.

Wir kooperieren eng mit der Schule für Kinder beruflich Reisender, unserem Schwesterprojekt. Beide Projekte gehören zur EVIM Bildung gemeinnützige GmbH.