



Wir beraten Sie gerne

Möchten Sie mehr über uns wissen? Dann melden Sie sich bei uns. Wir beraten Sie gerne.

Telefon 0611 – 58 99 32
E-Mail eingliederungshilfe@evim.de
Adresse **EVIM Bildung gGmbH**
Jonas-Schmidt-Straße 2
Wiesbaden

Mehr Informationen finden Sie auf unserer Website:
www.evim-eingliederungshilfen.de

Wir haben auch eine App fürs Handy. Scannen Sie zum Herunterladen den QR-Code:



Übersetzung in Einfache Sprache: Inga Schiffler

So erreichen Sie uns

EVIM Bildung gGmbH
Schulische Eingliederungshilfen

Jonas-Schmidt-Str. 2
65193 Wiesbaden
Telefon: 0611 - 589932
Mail: eingliederungshilfe@evim.de

Fotos: Adobe Stock Fotolia/Kzenon und Konstantin Yuganov, EVIM

 **EVANGELISCHER VEREIN FÜR
INNERE MISSION IN NASSAU**



**Einfache
Sprache**

EVIM Bildung

Die Eingliederungs-Hilfen in der Schule

**Wir helfen Kindern mit Behinderungen
oder mit seelischen Problemen in der Schule**



Wir sind da, wo Menschen uns brauchen



Wer sind wir?

Die Eingliederungs-Hilfen sind Teil von EVIM Bildung. Zu EVIM Bildung gehören auch Kindergärten und Schulen.

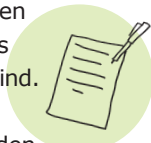


Was machen wir?

Wir begleiten Kinder mit Behinderungen oder mit seelischen Problemen in der Schule. Damit die Kinder selbstständig leben und überall mitmachen können. Das Amt nennt uns **Eingliederungs-Helfer**.

Sie müssen einen Antrag stellen

Hat Ihr Kind eine Behinderung? Oder hat Ihr Kind seelische Probleme? Dann sprechen Sie mit dem Sozialamt oder mit dem Jugendamt. Sie müssen dort einen Antrag stellen. Vielleicht bezahlt das Amt dann einen Eingliederungs-Helfer für Ihr Kind.



Wohnen Sie in Wiesbaden? Dann müssen Sie den Antrag beim Sozialamt stellen. Wohnen Sie in einem anderen Kreis? Dann können Sie beim Sozialamt in Wiesbaden fragen, wo Sie den Antrag stellen müssen.

Sozialamt Wiesbaden

Telefon: 0611 31 6039
E-Mail: eingliederungshilfe@wiesbaden.de
Adresse: Kreuzbergerring 7



Sind Sie nicht sicher, ob Ihr Kind Hilfe bekommen kann? Dann melden Sie sich bei uns. Wir beraten Sie gerne.

EVIM

Telefon 0611 – 58 99 32
E-Mail eingliederungshilfe@evim.de
Adresse **EVIM Bildung gGmbH**
Jonas-Schmidt-Straße 2
Wiesbaden



Wir arbeiten an allen Schulen

Egal, ob Vorklasse, Grundschule, weiterführende Schule oder Förderschule: Wir begleiten Kinder an allen Schulen.



Was machen wir genau?

Wir helfen den Kindern bei vielen Dingen in der Schule. Jedes Kind ist anders. Jedes Kind bekommt die Hilfe, die es braucht. Zum Beispiel:

- Wir helfen beim Anziehen und Ausziehen.



- Wir helfen bei den Wegen in der Schule. Zum Beispiel von der Klasse zum Schulhof.



- Wir helfen beim Zuhören und Mitarbeiten im Unterricht.



- Wir begleiten bei einem Ausflug.



- Wir helfen, wenn es Streit gibt und das Kind nicht erklären kann, um was es geht.



Wir helfen Ihrem Kind bei Schwierigkeiten in der Schule. Wir sind eine zusätzliche Hilfe. Wir sind keine Lehrer und Lehrerinnen. Wir sind da, wenn das Kind uns braucht.

Hinweis: Wir helfen Ihrem Kind vormittags. Vielleicht können wir auch am Nachmittag helfen. Oder auf dem Schulweg. Oder auf einer Klassenfahrt. Das alles müssen Sie aber extra beim Amt beantragen.



Was ist uns besonders wichtig?

Wir möchten jedem Kind genau die Hilfe geben, die das Kind braucht. Dafür treffen wir uns vorher mit Ihnen. Und wir treffen uns mit den Lehrern und Lehrerinnen. Gemeinsam überlegen wir genau: Wie können wir Ihr Kind am besten unterstützen?



Dann machen wir erstmal einen Probetag. Alle müssen nach dem Tag einverstanden sein: Sie, Ihr Kind, die Schule und der Eingliederungs-Helfer. Nur dann wird der Eingliederungs-Helfer Ihr Kind weiter begleiten. Wenn es geht, bleibt ein Helfer das Schuljahr über bei einem Schüler.



Unsere Eingliederungs-Helfer sind gut vorbereitet. Sie machen viele Fortbildungen. Die Eingliederungs-Helfer leisten gute Arbeit.

